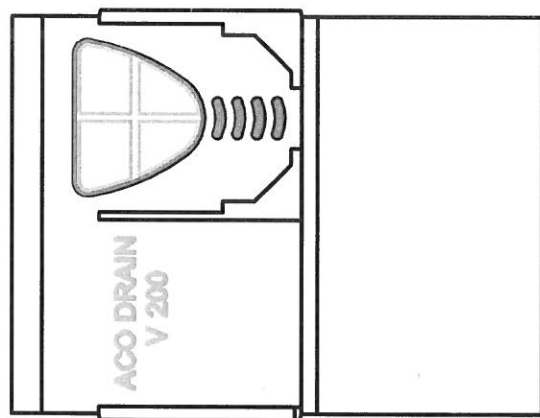
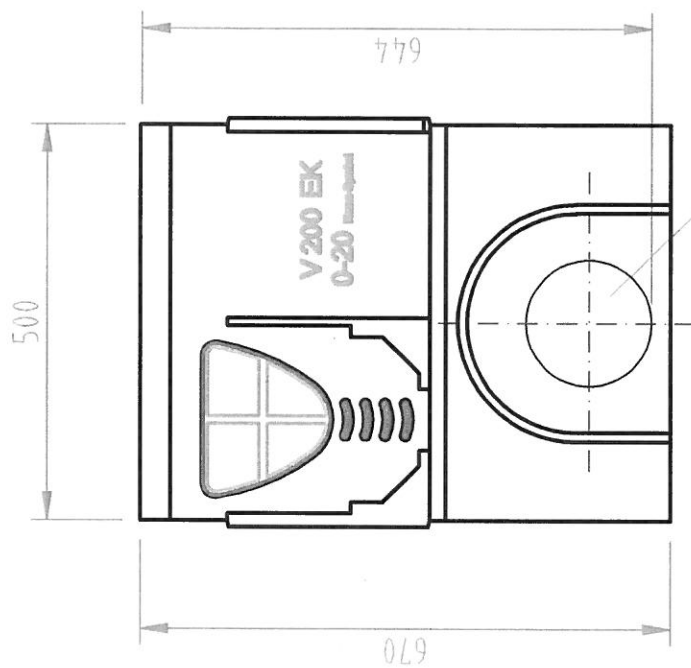
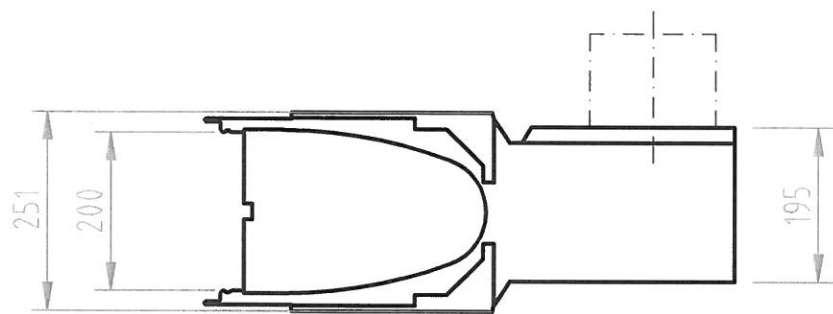
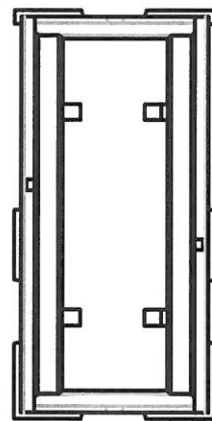


1

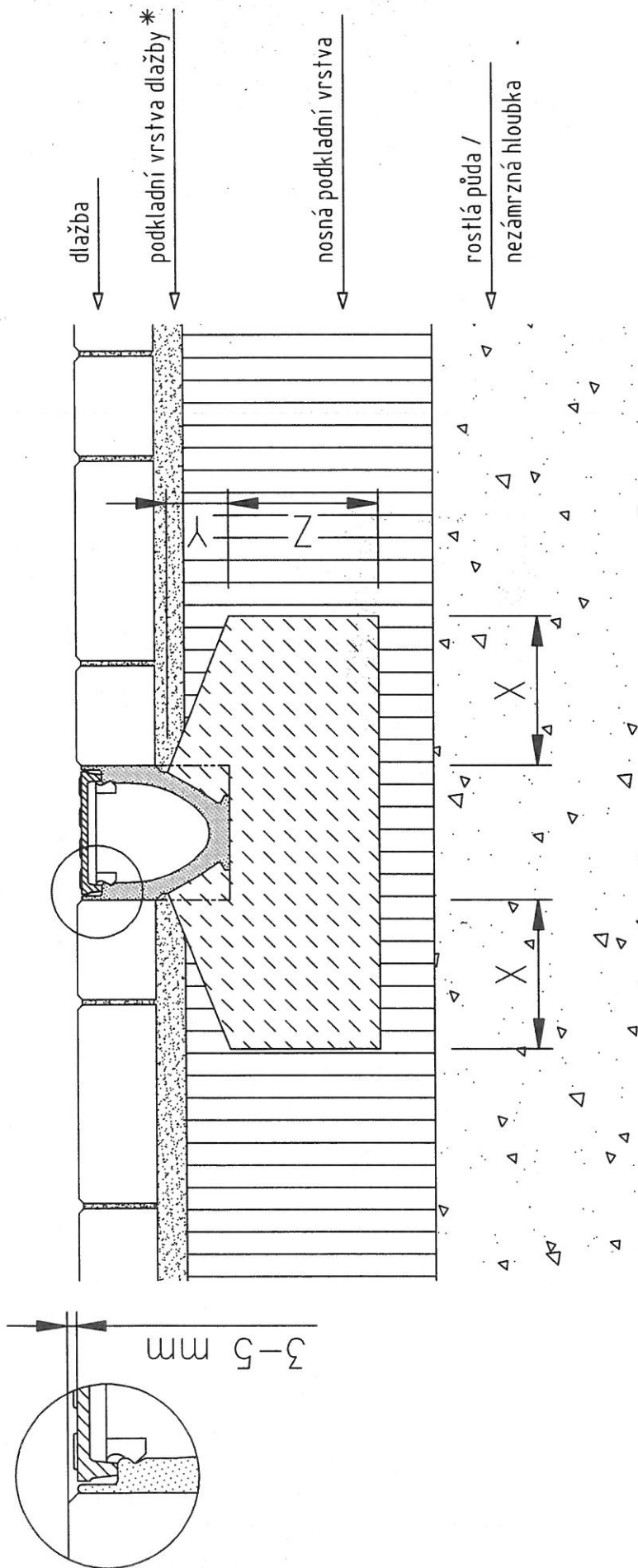
bokorys



DN 150/DN 200
s vestavěným těsněním



ACO DRAIN V 200 jednoduchá vpust



Třída zatížení	(dle DIN EN 1433)	A 15	B 125	C 250	D 400	E 600	F 900
Minimální kvalita betonu	(dle DIN 1045)	B 15	B 15	B 25			
	(dle DIN EN 206-1)	C 12/15	C 12/15	C 20/25			
Základní rozměr	X	≥ 10	≥ 10	≥ 15			
	Y *	Horní hrana betonového základu					
	Z	≥ 10	≥ 10	≥ 15			

* viz Všeobecné pokyny pro plánování pokládky žlabů ACO DRAIN

Pláně pro následující žlabové systémy:

MultiDrain V 100 až V 300

Detail uložení žlabů ACO DRAIN®

Číslo výkresu:

G1-E01 - 900 - 3

Stand 01.05

Jednotky:

cm

Tento výkres je pro informační účely dovoleno kopírovat třetím osobám. Zůstává však vlastnictvím firmy ACO.

Ochranná známka dle DIN 34.

ACO drain
passavant

ACO Drain Passavant GmbH
24755 Rendsburg, Postfach 320
Tel. 04331 / 354-500
Fax 04331 / 354-165
www.acodrain.de

Pouch:

Dlažba